

LECKORTUNGSBERICHT

Bericht vom 03.10.2022:

In der Top 14 sind an den Wandflächen sowie an der Deckenfläche der Wohnküche Feuchteschäden erkenn- und messbar – *siehe Bilder 1, 2, 3 und 4.*

Die sehr hohen Feuchtigkeitswerte an den betroffenen Stellen lassen auf einen aktuellen Rohrbruch im direkt darüber liegenden Bad der Top 17 schließen, weshalb hier eine Leckortung durchgeführt wurde.

Beim Überprüfen der Wasserleitungen im Bad der Top 17 mit Hilfe einer Druckprobe konnte ein stetiger Druckverlust in der Kaltwasserleitung festgestellt werden – *siehe Bilder 5 und 6.*

Die Aufnahmen der Wärmebildkamera zeigten keine auffälligen Temperaturverläufe, was die Einleitung eines Spürgasverfahrens erforderlich machte – *siehe Bilder 7 und 8.*

Mit Hilfe des Spürgases konnte das Leck im Bereich der Kaltwasserleitung beim Anschluss am Unterputz-Spülkasten geortet werden – *siehe Bilder 9, 10, 11 und 12.*

Die betroffene Stelle wurde freigelegt, wodurch ersichtlich wurde, dass hier das austretende Wasser in der Vorsatzschale des Spülkastens abfließt, den Fußbodenaufbau durchfeuchtet und über die Geschoßdecke in das Stiegenhaus und in die Wohnküche der Top 14 gelangt.

Die großen Wassermengen haben die angrenzende Wand zum Stiegenhaus sowie das angrenzende Mauerwerk zum Schlafzimmer stark durchfeuchtet – *siehe Bilder 13, 14, 15 und 16.*

Reparaturvorschlag:

- Freilegen der gesamten Kaltwasseranschlussleitung zum Spülkasten.
- Beheben des Rohrbruchs an der Kaltwasseranschlussleitung des Spülkastens im Bad der Top 17.
- Austrocknen der durchfeuchteten Wände sowie des Fußbodenaufbaus.
- Wiederherstellungsarbeiten – siehe Angebot im Anhang.

FOTODOKUMENTATION

Bilder 1 - 4 – Top 14 Wohnzimmer



Bild 2 – Top 14 Thermografie

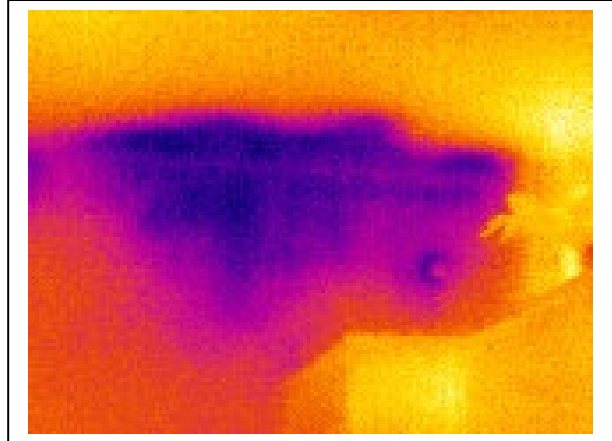


Bild 3

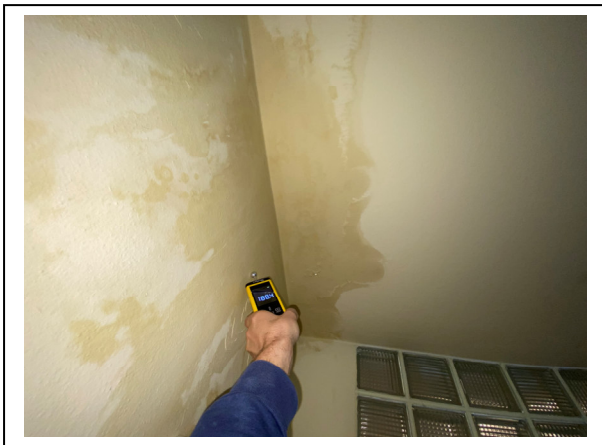
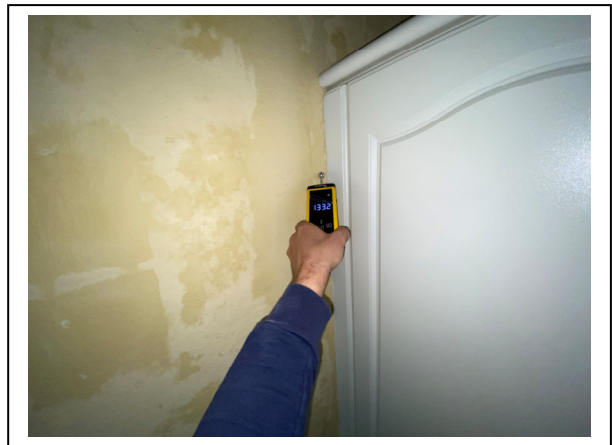


Bild 4



Bilder 5 und 6 – Top 17 Druckprobe KW und WW

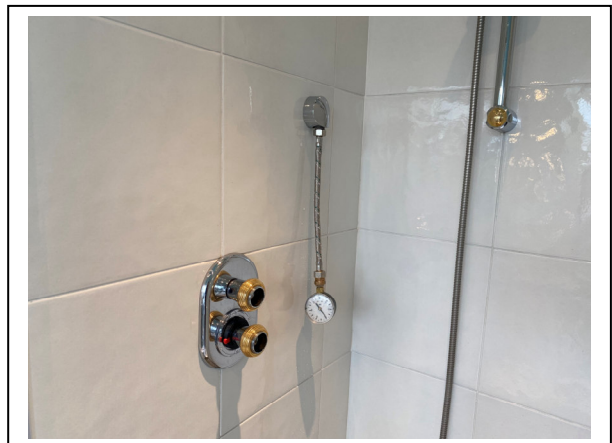


Bild 7 – Top 17 Spürgasverfahren



Bild 8



Bild 9 – Top 17 Georteter Rohrbruch in der Wand



Bild 10



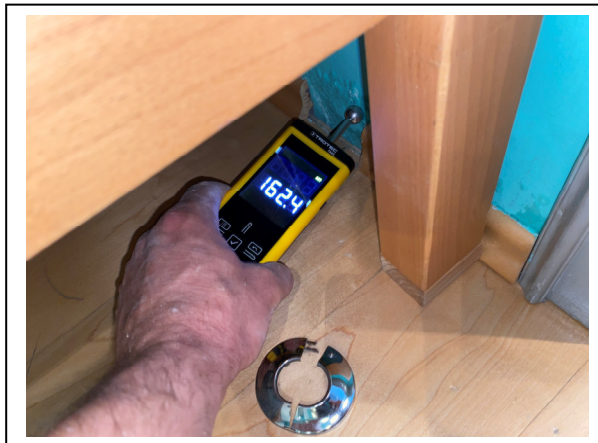
Bild 11 – Top 17 Freigelegter Rohrbruch



Bild 12 – Top 17 Die Bruchstelle in der KW Leitung



Bilder 13 und 14 – Top 17 Schlafzimmer



Bilder 15 - 18 – Angrenzendes Stiegenhaus

Bild 16

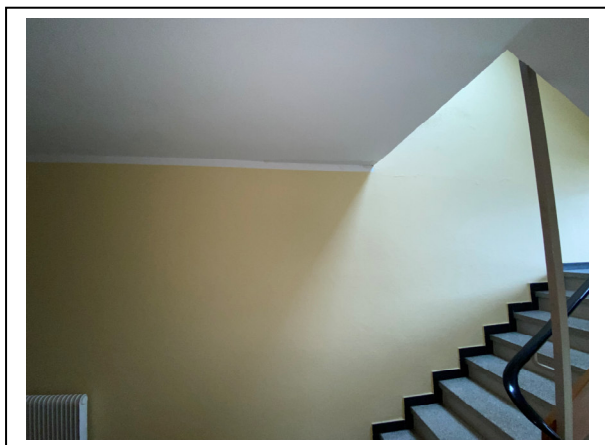


Bild 17

Bild 18

